



LHRM

Mg
MYELOM-GRUPPE
RHEIN-MAIN

Multiples Myelom Treffen

30.01.2020

Neuigkeiten rund um das Multiple Myelom
- Otmar Paff und Lara Kürzer -

Inhalt

- 1) Alexa, starte das Multiple Myelom
- 2) Video zum Thema „Klinische Studien“
- 3) Patiententag im Mainz
- 4) Nachschlagewerk „Onkopedia“
- 5) Interviews mit Myelom-Spezialisten

1) Alexa, starte Multiples Myelom!

Der Erklärfilm zum
Alexa-Skill „Multiples Myelom“
jetzt auf www.bit.ly/mm-service



Der Alexa-Skill „Multiples Myelom“ wurde
gemeinsam mit Patientenorganisationen und
Experten entwickelt und fachlich geprüft:



Hinweis zum Datenschutz:

Wenn Sie nicht möchten, dass Amazon Sprachaufnahmen verwendet und manuell überprüft, um seine Services zu verbessern, können Sie dies in den Einstellungen der Amazon-Alexa-App unter „Datenschutz/Alexa Datenschutz/Legen Sie fest, wie Ihre Daten Alexa verbessern sollen“ deaktivieren.

takeda-oncology.de
© 2019 Takeda Pharma Vertrieb GmbH & Co. KG
Jägerstr. 27, 10117 Berlin, Deutschland



UNSER ANTRIEB:
UNTERSTÜTZEN
STÄRKEN
HELFEN

„Alexa,
starte Multiples Myelom!“

Jetzt neu!
Einfach bei „Amazon
Alexa“ aktivieren.

TIN: DE/PA/0919/0078

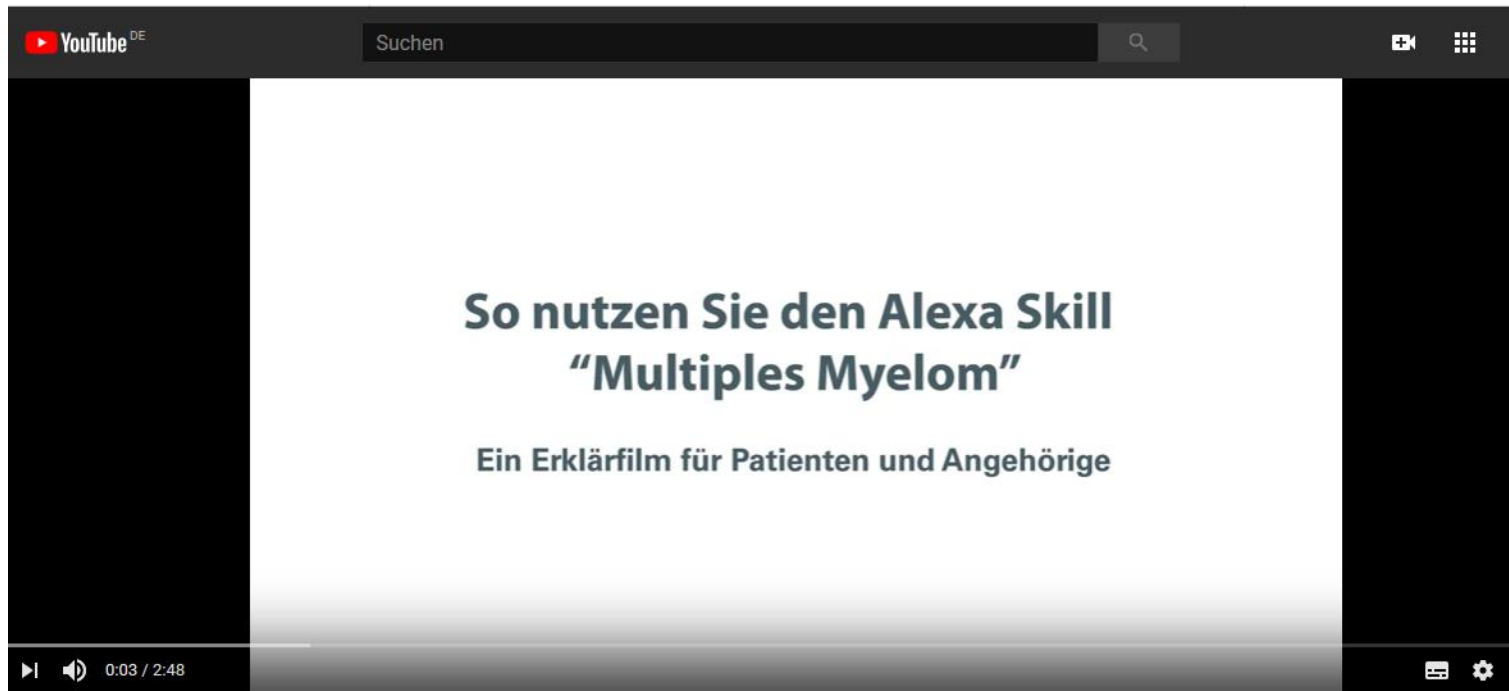
Unser Service für Menschen mit Krebs und ihre Angehörigen



Die LHRM, sowie weitere Selbsthilfegruppen, hat in Kooperation mit der Firma Takeda ein Programm rund um das Thema „Multiples Myelom“ für Alexa entwickelt.

1) Alexa, starte Multiples Myelom!

So nutzen Sie den Alexa Skill „Multiples Myelom“



<https://youtu.be/lyeA1rUvZCI>

Weitere Informationen finden Sie hier:

<https://www.takeda-onkologie.de/multiples-myelom/mm-alexa>

1) Alexa, starte Multiples Myelom!

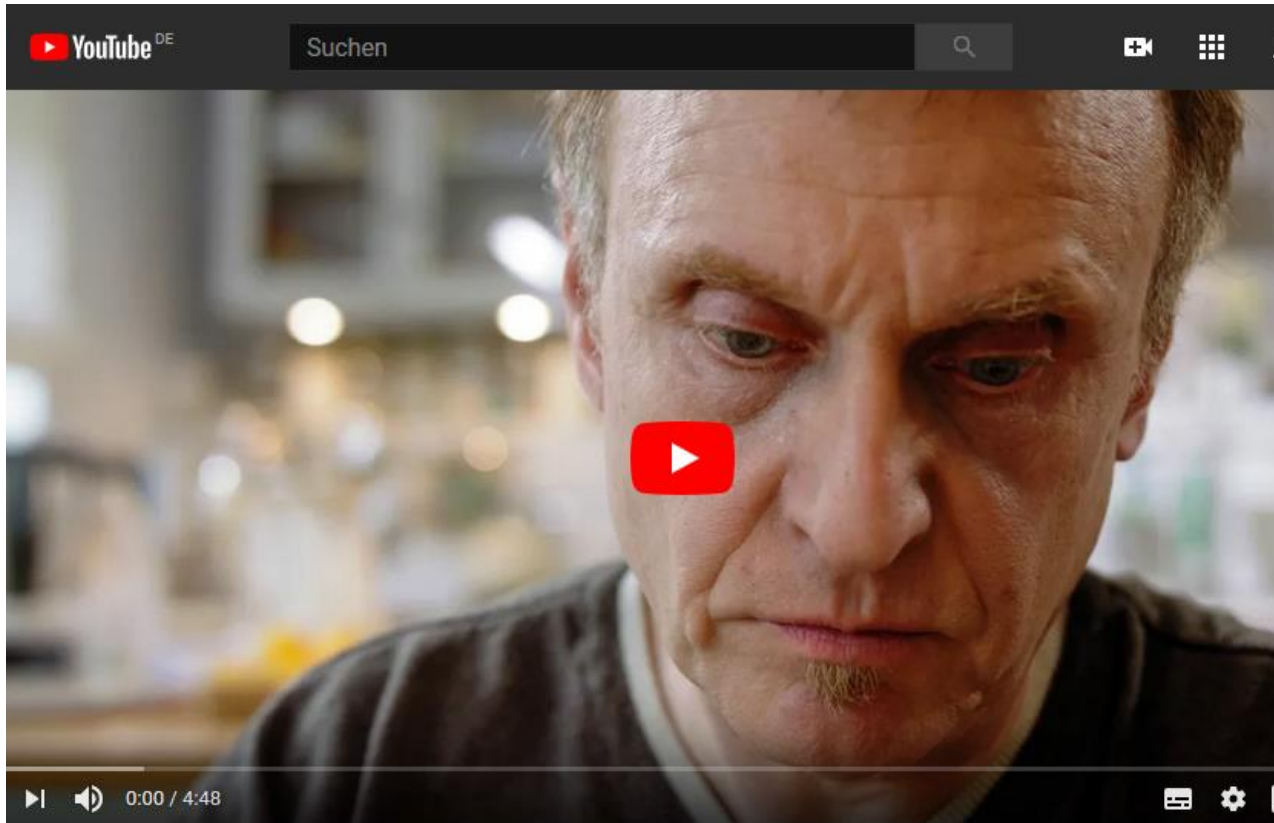
Beispielfragen für die erste Benutzung

- Alexa, was ist das Multiple Myelom
- Alexa, welche Symptome hat ein Multiples Myelom?
- Alexa, was sind Leichtketten?
- Alexa, welche Therapiemöglichkeiten gibt es?
- Alexa, was ist ein M-Gradient?
- **Alexa, gibt es eine Selbsthilfegruppe in meiner Umgebung?**
- Alexa, welche Veranstaltungen gibt es?

Da wir die Funktionen des Programmes mit unseren Kooperationspartnern stetig weiter entwickeln wollen, bitte wir Sie um Eindrücke, Lob, Kritik:

www.takeda-onkologie.de/form/mm-alexa-umfrage

2) Video zum Thema „Klinische Studien“



<https://youtu.be/vSpDr5cn66s>

Die LHRM, sowie weitere Patientenvertreter, hat in Kooperation mit der Firma Medigene AG ein Video entwickelt, das auf das Thema „klinische Studien“ aufmerksam machen soll.

3) Patiententag im Mainz am 28.03.2020

Mainz - Patiententag - allo- Transplantation - und dann?

- Ab 09:00 Uhr: Dr. Eva Wagner hält Vortrag für Patienten vor alloTx
- Offizieller Start 10:00 Uhr: Themen: Physiotherapie; CAR T-Zellen; Ernährung; Herz und Gefäße, Fatigue, zahnärztliche Versorgung; GvHD,...etc.

Programm wird erstellt und ist bald abrufbar unter:

<http://www.leukaemihilfe-rhein-main.de/veranstaltungen/mainz-patiententag-allo-transplantation-und-dann>

4) Nachschlagewerk „Onkopedia“

English DGHO Website Kontakt Impressum Datenschutz Autoren Hinweise Registrieren



A screenshot of the Onkopedia website interface. The page is divided into several sections. On the left, there is a 'Nachrichten' (News) sidebar with three news items and a link to 'Alle Nachrichten'. Below it is an 'Aktualisierungen' (Updates) section. The main content area features a large red banner for 'onkopedia leitlinien' (guidelines) with a subtitle 'Leitlinien zur Diagnostik und Therapie von Blut- und Krebserkrankungen'. To the right of this is a green banner for 'arzneimittel' (drugs). Below these are four smaller banners: 'patienten onkopedia' (blue), 'AYApedia' (orange), 'onkopedia pflege' (light blue), and 'wissens-datenbank' (dark grey). Each banner has a white arrow pointing right. A red rectangular box highlights the 'patienten onkopedia' and 'AYApedia' banners.

<https://www.onkopedia.com/de>

5) Interviews mit Myelom-Spezialisten

- Für Patienten und Angehörige -

Basis-Informationen Krebs > Krebsarten > Multiples Myelom, Morbus Kahler



Ihr Suchbegriff

QUICKFINDER

- >> Brustkrebs
- >> Darmkrebs
- >> Hautkrebs
- >> Hirntumor
- >> Lungenkrebs
- >> Prostatakrebs



- alles
- nur Patienten & Interessierte
- nur Fachpublikum

Das Multiple Myelom, auch Morbus Kahler genannt, ist eine bösartige Tumorerkrankung aus der Gruppe der >> **Non-Hodgkin-Lymphome**. Das Multiple Myelom entsteht durch die Entartung einer einzigen Plasmazelle, deren Klone sich im Knochenmark ausbreiten. Ist nur ein einzelner Tumor aus Plasmazellen vorhanden, spricht man von einem Plasmozytom. Das Multiple Myelom ist selten, gehört aber

Hier finden Sie:

- >> Basisinformationen für Patienten
- >> Expertendiskussionen
- >> Aktuelle Interviews
- >> Interviews für Patienten
- >> Nachrichten zum Thema
- >> Kongressberichte



Onkologische S3-Leitlinien

überall,
jederzeit,
immer aktuell

Infos &
Download

<https://www.krebsgesellschaft.de/onko-internetportal/basis-informationen-krebs/krebsarten/multiples-myelom-plasmozytom-morbus-kahler.html>